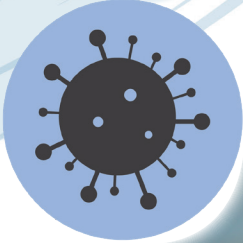


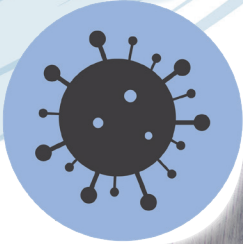
P32  
1

delší ponožky a pevná obuv  
(tenisky, trekové boty...)



P32  
1

kalhoty s dlouhými nohavicemi, tričko  
s dlouhými rukávy, šustřáková bunda



P32

1

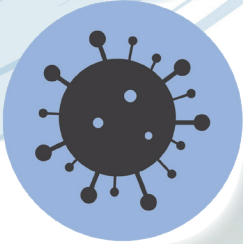
pantofle, sandály



P32

1

tričko s krátkým rukávem, kraťasy



P32

2

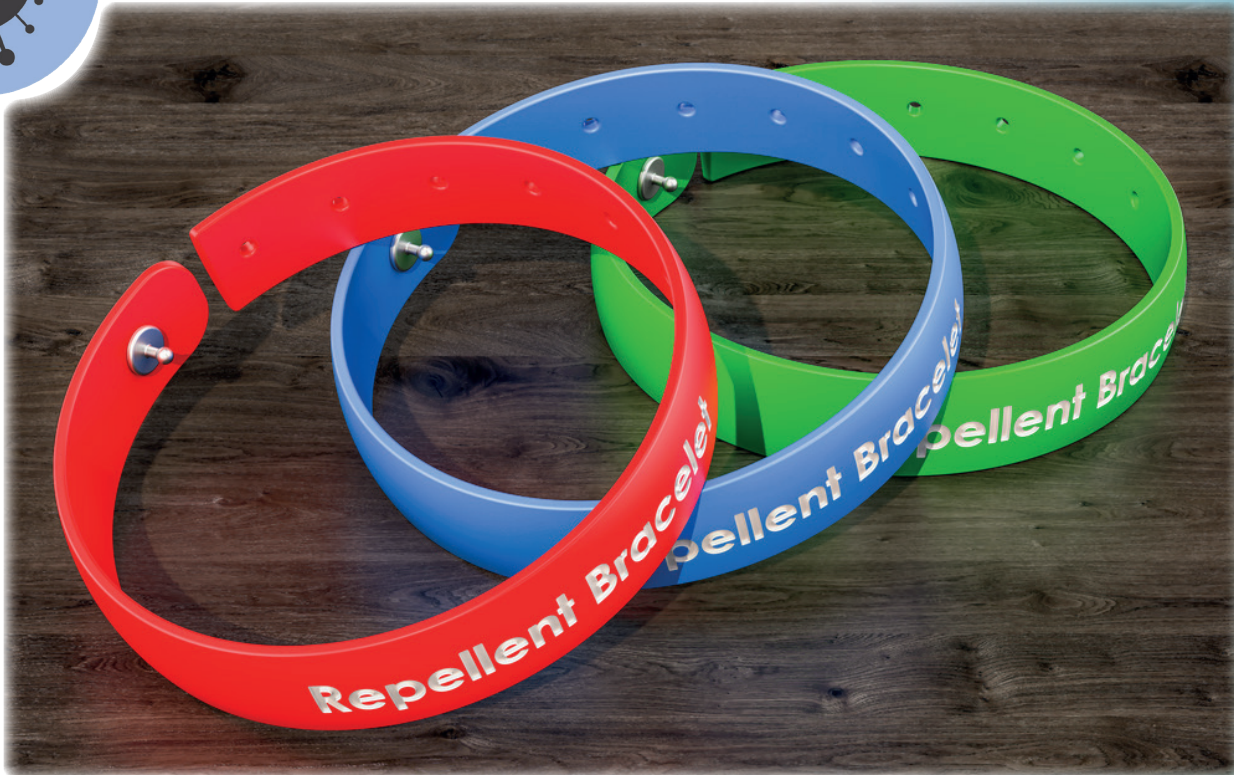
použit repelent ve spreji



P32

2

použít repelent ve formě náramku



P32

2

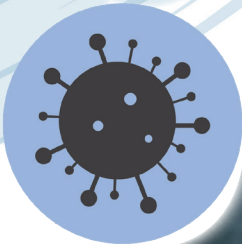
použít opalovací krém



P32

2

vzít si batoh





P32

3

# očkovaní proti klíšové encefalitidě



P32  
3

# očkování proti klíšťové encefalitidě



1 předplněná injekční stříkačka s jehlou  
Intramuskulární podání

**Očkovací látka** 

**ENCEPUR PRO DOSPĚLÉ**

injekční suspenze v předplněné injekční stříkačce  
Inaktivovaná vakcína proti klíšťové encefalitidě

**FSME-IMMUN 0,5 ml**

**očkovací  
látka**

Injekční suspenze v předplněné injekční stříkačce  
Vakcína proti klíšťové encefalitidě (celý inaktivovaný virus)  
Injekční suspenze v předplněné injekční stříkačce bez integrované  
jehly (0,5 ml – velikost balení 1)  
1 injekční stříkačka 0,5 ml

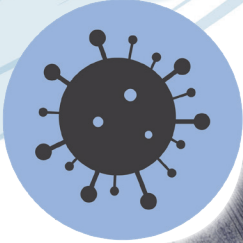
Pro osoby od 16 let.





P32  
3

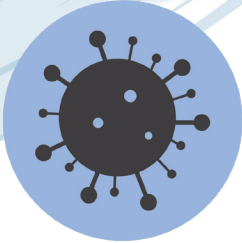
oblečení, například tričko s krátkým  
rukávem, pantofle



P32

3

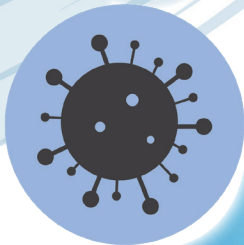
léky, například paralen, acylpyrin



P32

4

důkladně se prohlédnu



P32

4

# prohlédnu děti



P32

4

pustím si televizi



P32

4

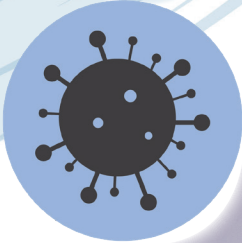
nastříkám se repelentem





P32  
5

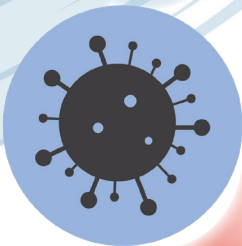
## dezinfekční přípravek ve spreji



P32

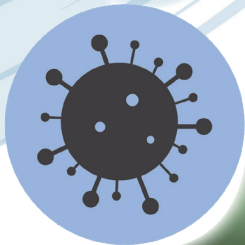
5

pinzeta pro odstranění klíštěte



P32  
5

## kartička pro odstranění klíštěte



P32  
5

## krém a olej v lahvičce



P32

6

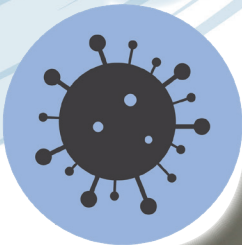
pinzeta, nebo kartička  
na odstranění klíštěte



P32

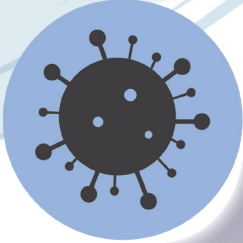
6

rukavice na jedno použití



P32  
6

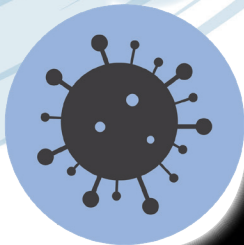
## krém a olej v lahvičce



P32

6

holé ruce bez rukavic





P32

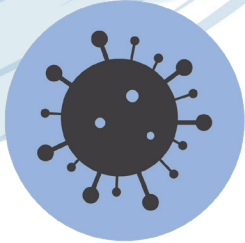
7



# klíšť'ová encefalitida (klíšť'ový zánět mozku)

P32

7

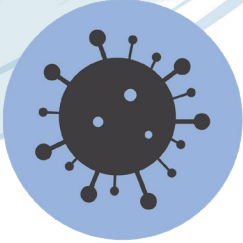


# lymeská borelióza



P32

7

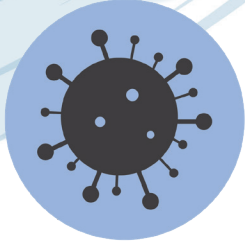


# bartonelóza

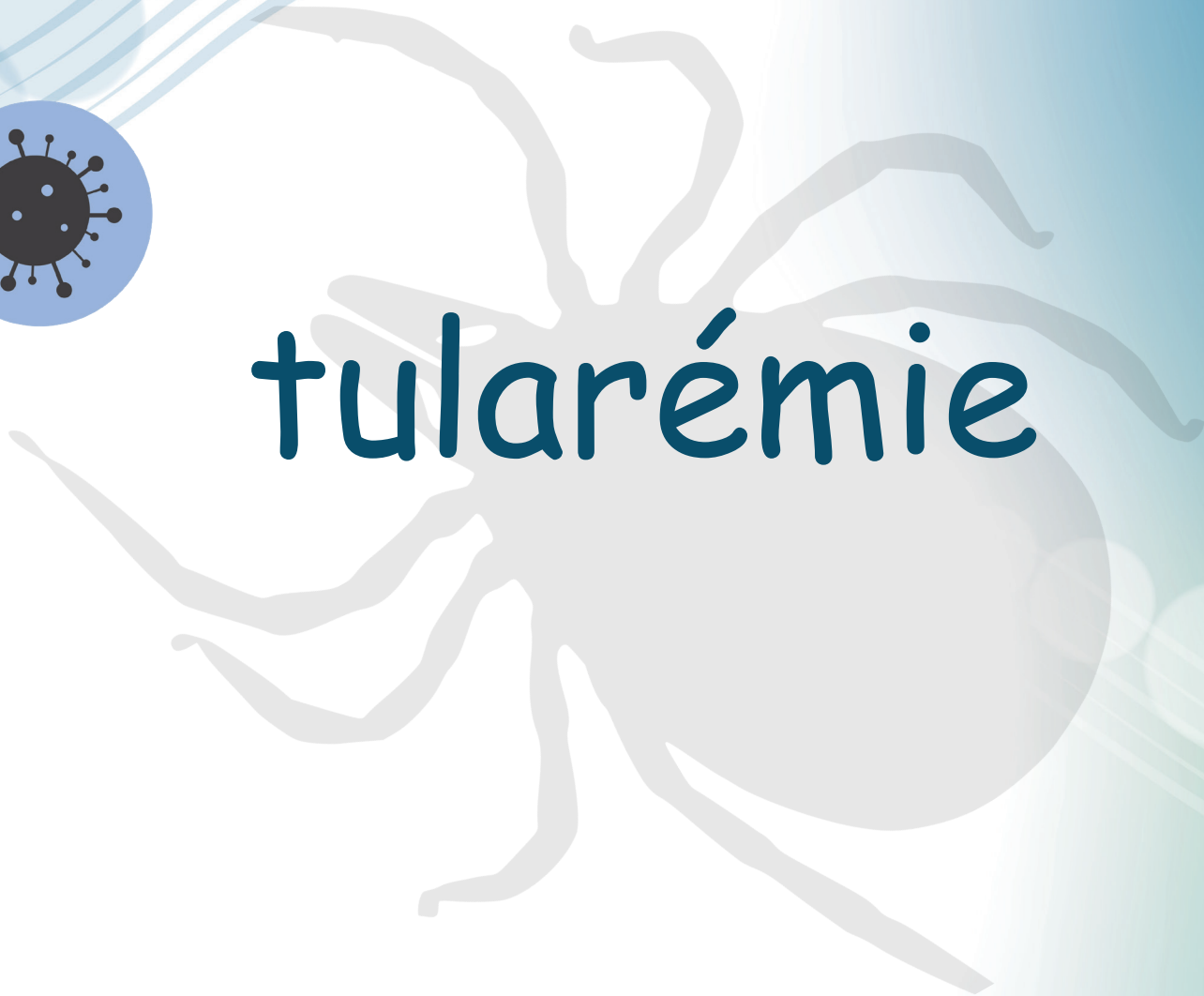


P32

7

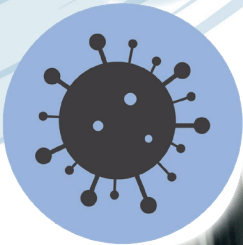


# tularémie



P32  
8

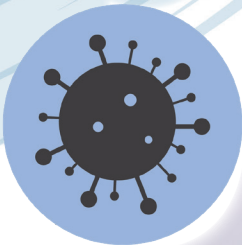
## půjdu k lékaři



P32

8

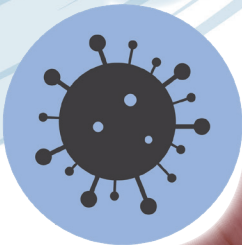
dám si čaj a léky na bolest



P32

8

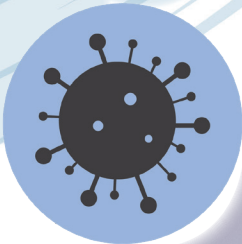
skvrnu přelepím náplastí



P32

8

skvrnu vydezinfikuji





P32

9

ano, mohou se očkovat i děti



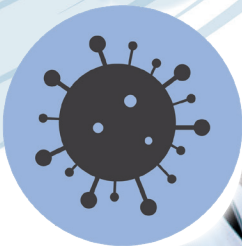
P32  
9

ano, očkování proti  
klíšťové encefalitidě je bezpečné



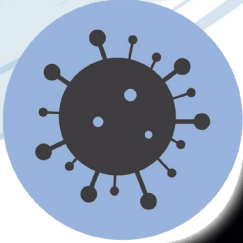
P32  
9

ne, očkování není vhodné pro děti



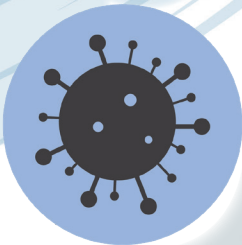
P32  
9

ne, očkování proti klíšťové  
encefalitidě není bezpečné



P32  
10

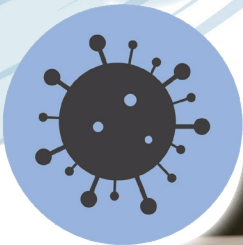
## půjdu k lékaři



P32

10

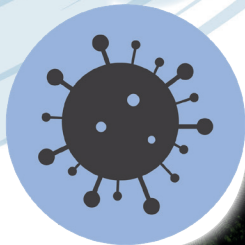
pustím si televizi a uvařím si čaj



P32

10

## půjdu se projít do přírody



P32  
10

dám si obklad na hlavu  
a vezmu si léky na bolest

