

## PŘISÁTÉ KLÍŠTĚ JE TŘEBA CO NEJDŘÍVE A SPRÁVNĚ ODSTRANIT

1. Přisáté klíště postříkejte dezinfekčním roztokem, nepoužívejte olej, ani krémy.
2. Tenkou či speciální pinzetou nebo speciální plastovou kartičkou uchyťte klíště co nejbližší u povrchu kůže a kolmým tahem nahoru se současným mírným vikláním ho vytáhněte z těla. Nikdy na klíště nesahejte!
3. Ranku po odstranění klíštěte znovu dezinfikujte.
4. Klíště zabalte do kousku papíru a spalte nebo spláchněte do záchodu.



## NEJÚČINNĚJŠÍ OCHRANOU PŘED VZNIKEM KLÍŠŤOVÉ ENCEFALITIDY JE OČKOVÁNÍ

1. Základní schéma očkování je **třemi dávkami**, následuje přeočkování po třech a pak po pěti letech.
2. Očkovat lze od jednoho roku života a v průběhu celého roku, nejlépe před zahájením „klíšťové sezóny“.
3. Očkování je **bezpečné** a je **velmi dobře snášeno**, nežádoucí účinky jsou zcela výjimečné.
4. Osoby **starší 50 let** mají toto očkování **zdarma** a ostatním významně přispívají zdravotní pojišťovny, proto je dostupné pro širokou veřejnost.



## NEBEZPEČNÁ KLÍŠŤATA

### KDE A KDY ČIHÁME?

Nejčastěji ve vysoké trávě, smíšených a listnatých lesích, nízkých křovinách, u cest, na březích potoků a řek, parcích i zahradách. Nejvíce nás je od jara do podzimu.

### CO MŮŽEME ZPŮSOBIT?

Při nákaze může dojít k závažnému průběhu nemoci a k následným komplikacím a nezvratnému poškození zdraví.

### PROČ JSME NEBEZPEČNÍ?

Můžeme přenášet ze zvířat různá onemocnění – především klíšťovou encefalitidu a Lymeskou boreliózu, také tularémii, bartonelózu, babeziózu.



V ČR je nejvyšší výskyt klíšťové encefalitidy na světě, můžete se nakazit na celém území.



## KLÍŠŤOVÁ ENCEFALITIDA



Nemoc se nejčastěji projeví za 7 – 14 dnů příznaky podobnými chřipce. Po přechodném uzdravení následuje 2. fáze. Ve 2. fázi nakaženého trápí:



bolesti hlavy



zvracení



bolesti svalů a kloubů



světloplachost



poruchy spánku

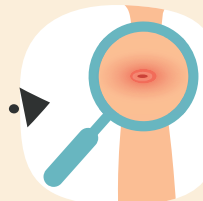
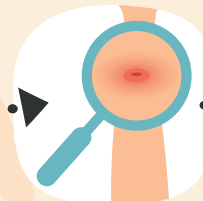


## LYMESKÁ BORELIÓZA

Pokud se objeví zvýšená teplota (nebo další příznaky), je nutno navštívit lékaře a užívat jím předepsaná antibiotika.



teplota



zarudlé místo po kousnutí, někdy s centrálním vyblednutím



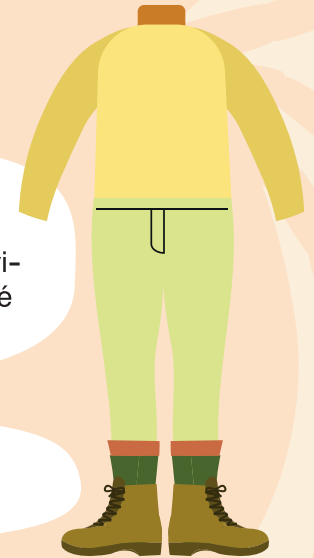
Jestliže při těchto potížích nevyhledáte odbornou lékařskou pomoc, hrozí vám, i za několik let, vážné poškození orgánů a kloubů, celkově pohybového aparátu, může dojít až k ochrnutí.

## JAK SE CHRÁNIT PROTI KLÍŠŤATŮM?



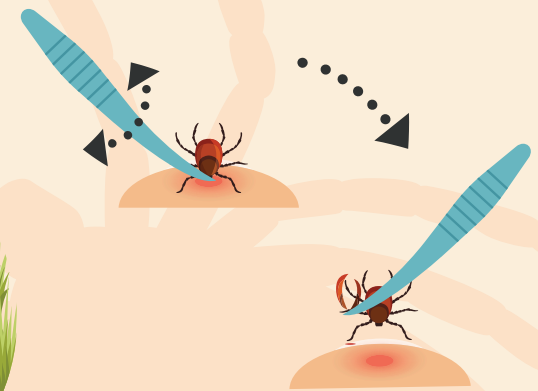
Používejte repelent (na tělo i oděv), opakovaně aplikujte při delším pobytu v přírodě.

Oblečení by mělo být ideálně světlé barvy, s dlouhými rukávy a nohavicemi. Vhod přijdou i dlouhé ponožky a pevná obuv.



Doma se celé pořádně prohlédněte. Klíště najdete nejčastěji v: podkolenních jamkách, podpažích, tříselech, intimních partiích, vlasech.

Nelehejte si do vysoké trávy, chodte po pevných trasách!



Přísáté klíště je třeba co nejdříve a správným způsobem odstranit.