

# Maslowova pyramida základních potřeb dítěte

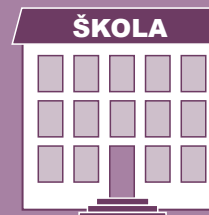
## Duchovní potřeby

- potřeba přiměřeného sebepojetí
- potřeba hierarchie životních hodnot



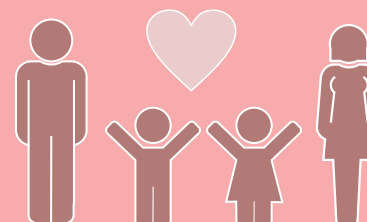
## Sociální potřeby

- sociální dovednosti – rodiče vzorem
- ochrana před všemi formami násilí v rodině, škole, komunitě, společnosti
- potřeba zvládnutí stresových situací
- porozumění názorovým a kulturním rozdílům



## Emocionální potřeby

- pozitivní výchova dítěte
- jeden emocionální průvodce v útlém dětství
- potřeba uvědomělého prožívání situací a empatie
- veřejně prospěšné práce, dobrý skutek
- pocit sounáležitosti – k rodině, které na něm záleží
- pocit jistoty v očekávání sociální podpory



## Psychické potřeby

- množství, kvalita a proměnlivost podnětů
- řád a smysl podnětů pro učení
- citové a sociální vazby
- potřeba identity



## Biologické potřeby

- vzduch
- voda
- teplo
- výživa
- spánek
- pohyb
- domov
- lékařská péče

