

SADA 10 OBRÁZKŮ-PUZZLÍ **PRO PROGRAM Č. 15: PODPORA KOJENÍ**

SPECIFIKA PŘÍPRAVY A POUŽITÍ PUZZLÍ V PAPIROVÉ FORMĚ

Soubor obsahuje sadu deseti obrázků, které budou ve formě papírové skládačky používány do doby, než budou pro program č. 15 k dispozici definitivní pomůcky. Dokud budou pomůcky („puzzle“) v papírové formě, dochází oproti Metodickému manuálu k následující změně v jejich přípravě a použití:

- V souboru je každý z 10 obrázků ve dvou variantách. První varianta je bez naznačených čar, na druhé variantě téhož obrázku jsou vždy vyznačené linie, podle kterých by měl být obrázek před začátkem kurzu rozstříhán, aby tak vznikly papírové „puzzle“.
- Je třeba každý z rozstříhaných obrázků uložit do samostatné obálky, aby nedošlo k jejich vzájemnému smíchání a obálku vždy označit příslušným číslem obrázku!
- Během přípravy akce na místě konání má lektor na každý stůl připravit sadu 10 obrázků - puzzlí ve správném pořadí podle čísel 1 – 10 (viz. instruktážní video a Metodický manuál, kapitola č.1 „*Stručný popis průběhu programu*“ a kapitola č. 9 „*Podrobný popis praktického průběhu programu*“). V případě použití puzzlí v papírové formě, rozdává lektor na každý stůl 10 nerozstříhaných papírových obrázků a na každý z nich položí obálku s rozstříhaným obrázkem téhož čísla.

Nerozstříhaný obrázek může sloužit jako vzor pro skládání a lektorovi umožní, aby s jakýmkoliv obrázkem mohly skupiny pracovat bez jeho skládání (viz. instruktážní video a Metodický manuál, kapitola č.1 „*Stručný popis průběhu programu*“, kapitola č. 8 „*Potřebné pomůcky a zdravotně výchovný materiál*“ a kapitola č. 9 „*Podrobný popis praktického průběhu programu*“).

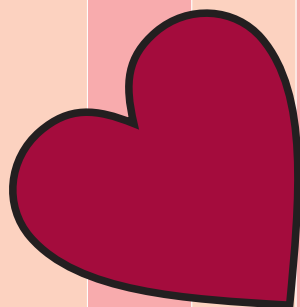
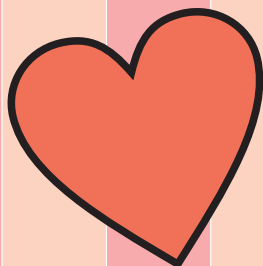
Klíčové informace, doplňující informace, příklady otázek a další podrobnosti, které se váží ke každému konkrétnímu obrázku – puzzlím, jsou přehledně uvedeny v Metodickém manuálu (zejména kapitola č. 9 „*Podrobný popis praktického průběhu programu*“) a jsou komentovány v instruktážním videu pro lektory. Dočasným použitím puzzlí v papírové formě se žádné z těchto informací nemění a zcela odpovídají Metodickému manuálu.

Stejně tak se použitím papírové verze nemění nutnost průběžně vybírat od jednotlivých skupin obrázky-puzzle, se kterými už se nepracuje, aby měl lektor neustále přehled, že jsou kompletní. V případě papírové varianty puzzlí musí lektor průběžně vybírat jak vzorový nerozstříhaný obrázek, tak obálku se všemi dílky rozstříhané varianty.

1.

2 roky

6 měs.

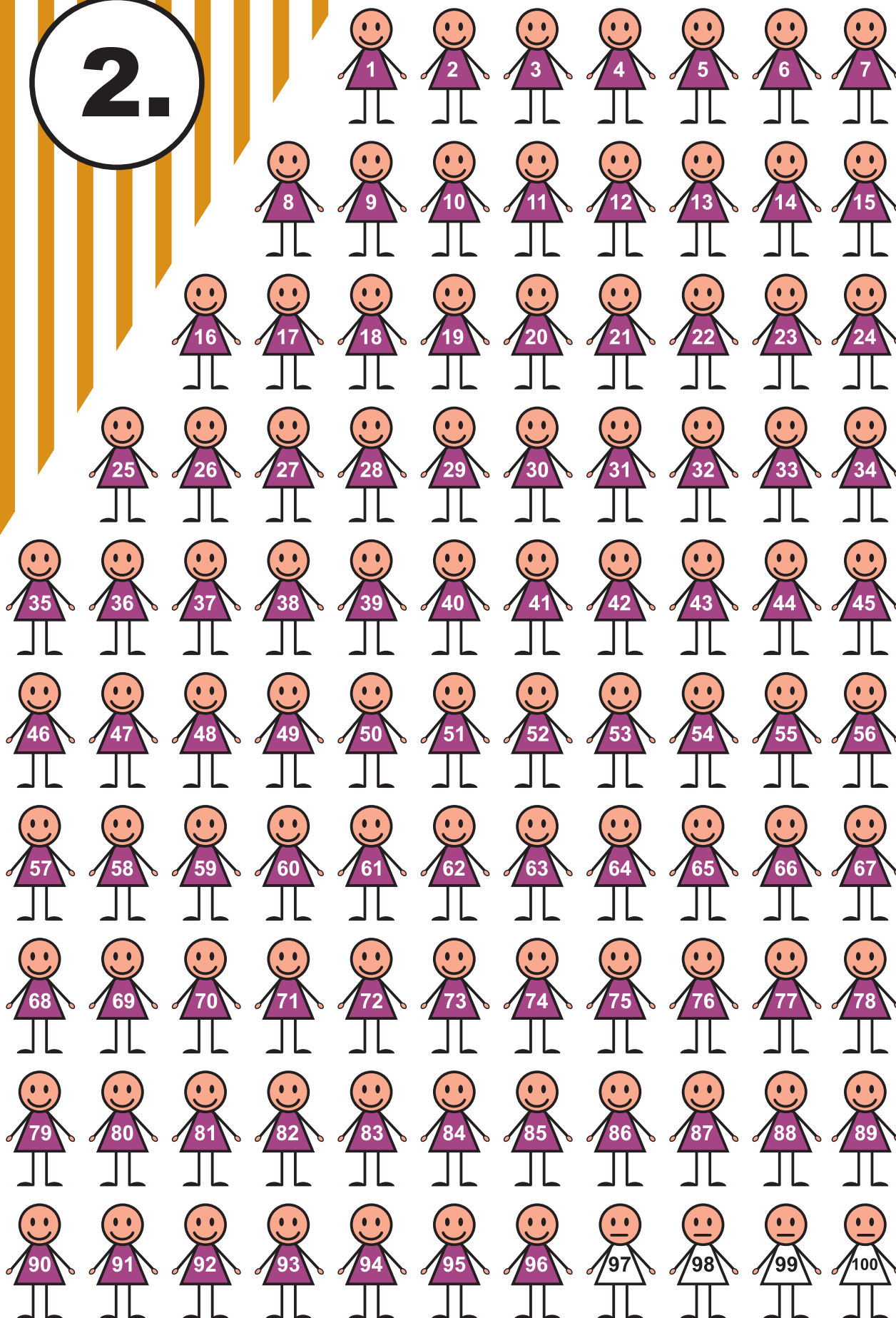


Evropská unie
Evropský sociální fond
Operační program Zaměstnanost

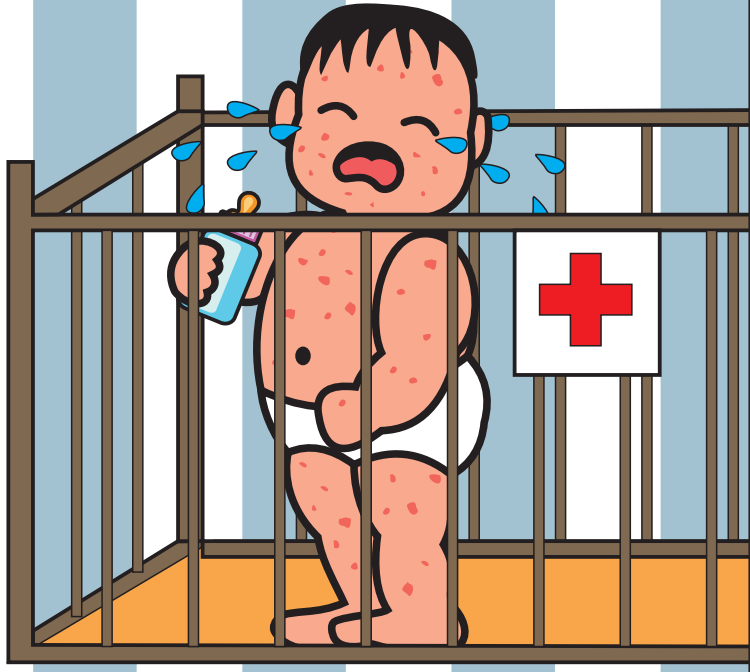
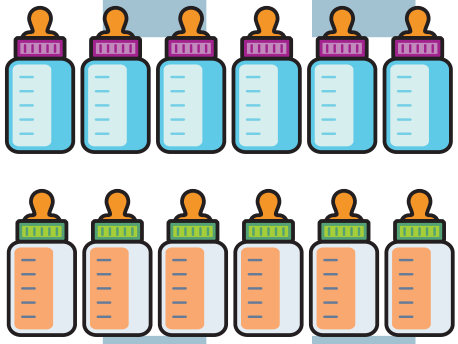
Projekt Efektivní podpora zdraví,
reg. č. CZ.03.2.63/0.0/0.0/15_039/0009439,
je podpořený z OP Zaměstnanost ESF a státního rozpočtu ČR.



2.



3.

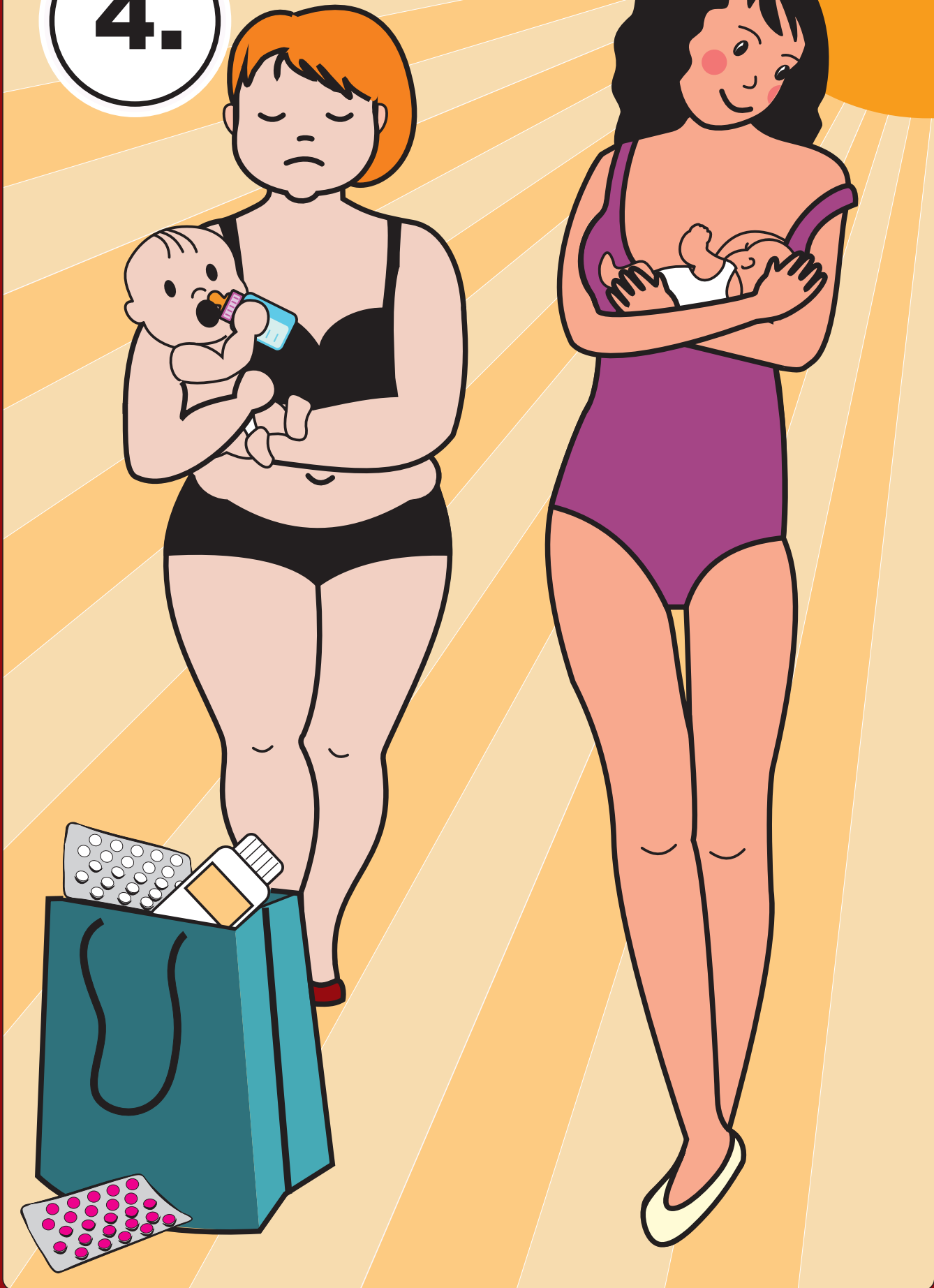


Evropská unie
Evropský sociální fond
Operační program Zaměstnanost

Projekt **Efektivní podpora zdraví**,
reg. č. CZ.03.2.63/0.0/0.0/15_039/0009439,
je podpořený z OP Zaměstnanost ESF a státního rozpočtu ČR.



4.

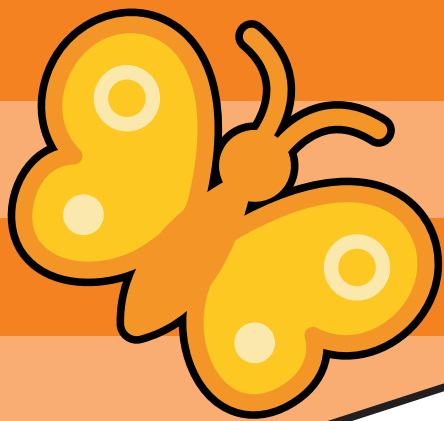


Evropská unie
Evropský sociální fond
Operační program Zaměstnanost

Projekt **Efektivní podpora zdraví**,
reg. č. CZ.03.2.63/0.0/0.0/15_039/0009439,
je podpořený z OP Zaměstnanost ESF a státního rozpočtu ČR.



5.



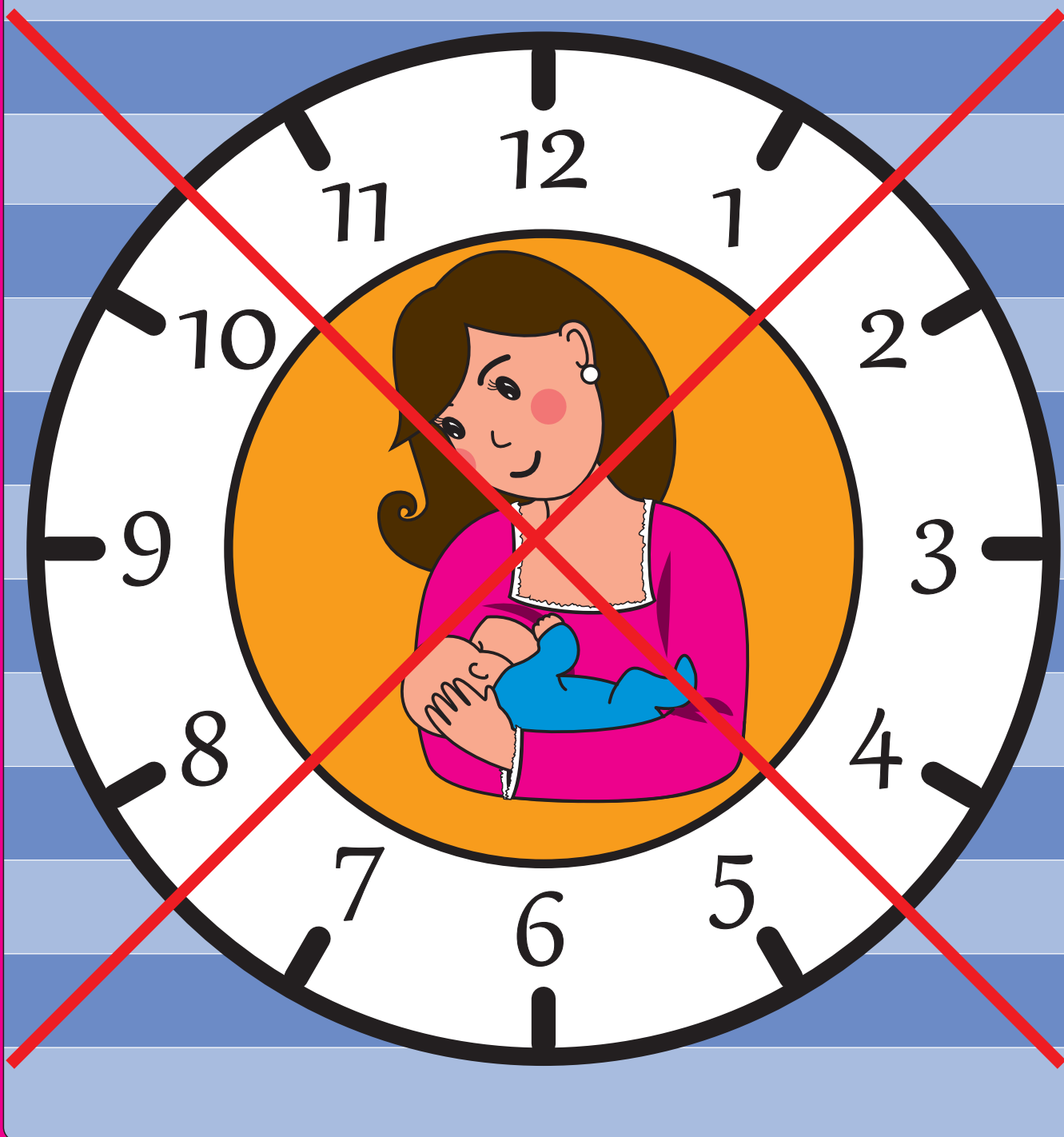
Evropská unie
Evropský sociální fond
Operační program Zaměstnanost

Projekt Efektivní podpora zdraví,
reg. č. CZ.03.2.63/0.0/0.0/15_039/0009439,
je podpořený z OP Zaměstnanost ESF a státního rozpočtu ČR.



6.

ZAČNĚTE
HNED!



Evropská unie
Evropský sociální fond
Operační program Zaměstnanost

Projekt Efektivní podpora zdraví,
reg. č. CZ.03.2.63/0.0/0.0/15_039/0009439,
je podpořený z OP Zaměstnanost ESF a státního rozpočtu ČR.





Evropská unie
Evropský sociální fond
Operační program Zaměstnanost

Projekt **Efektivní podpora zdraví**,
reg. č. CZ.03.2.63/0.0/0.0/15_039/0009439,
je podpořený z OP Zaměstnanost ESF a státního rozpočtu ČR.



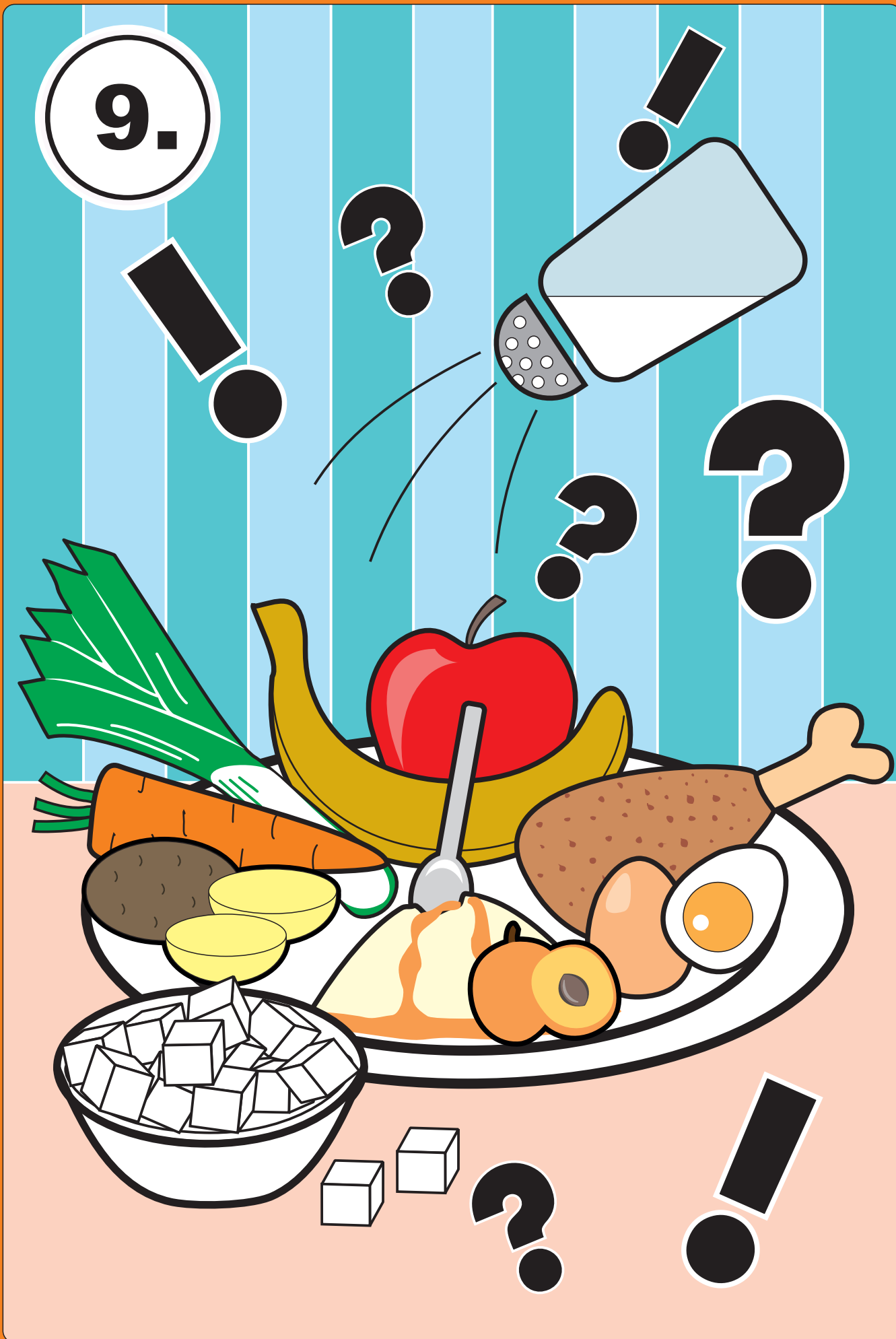
8.



Evropská unie
Evropský sociální fond
Operační program Zaměstnanost

Projekt Efektivní podpora zdraví,
reg. č. CZ.03.2.63/0.0/0.0/15_039/0009439,
je podpořený z OP Zaměstnanost ESF a státního rozpočtu ČR.





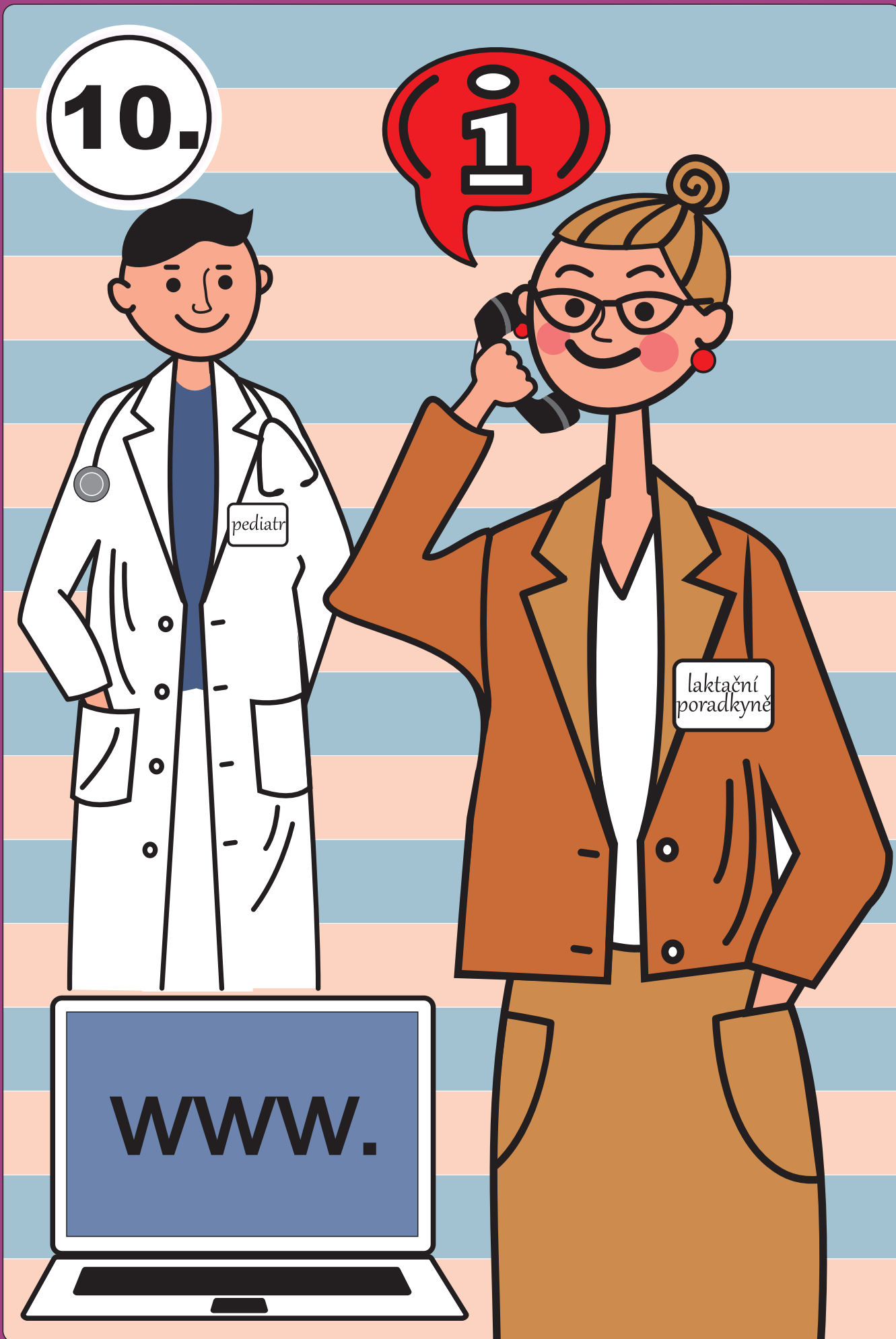
9.



Evropská unie
Evropský sociální fond
Operační program Zaměstnanost

Projekt **Efektivní podpora zdraví**,
reg. č. CZ.03.2.63/0.0/0.0/15_039/0009439,
je podpořený z OP Zaměstnanost ESF a státního rozpočtu ČR.





Evropská unie
Evropský sociální fond
Operační program Zaměstnanost

Projekt Efektivní podpora zdraví,
reg. č. CZ.03.2.63/0.0/0.0/15_039/0009439,
je podpořený z OP Zaměstnanost ESF a státního rozpočtu ČR.

